

Table of Contents

OpenPort 2.0 adapter driver install 2

OpenPort 2.0 adapter driver install

1. Скачать файл архива с драйверами, разархивировать в удобное место.

Скачать

2. Открыть Диспетчер устройств.
3. Подключить адаптер OpenPort в разъем USB.

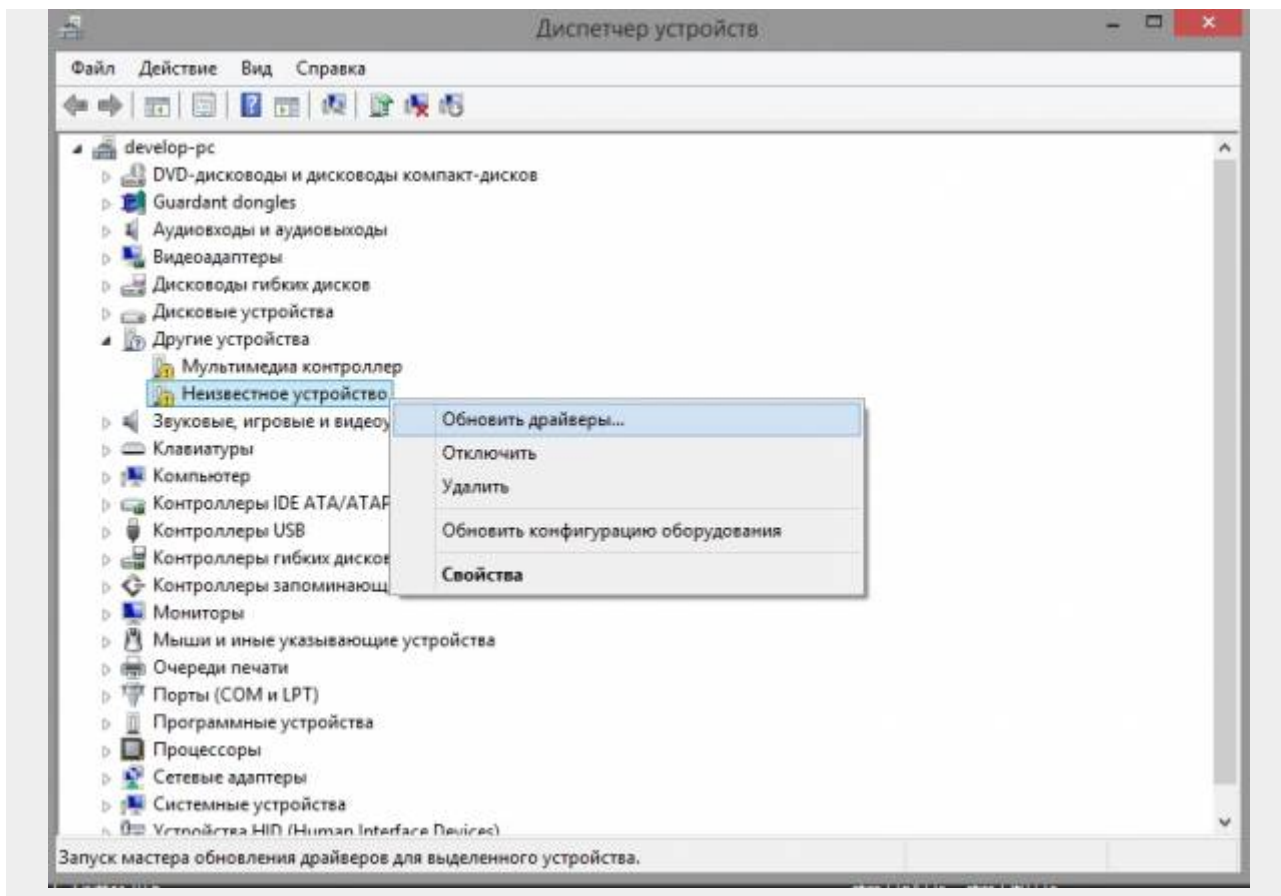


- Windows 7 8 10 может автоматически устанавливать драйвера. Если эта функция не отключена в настройках вашего Windows, то драйвер нужно также переустановить вручную.

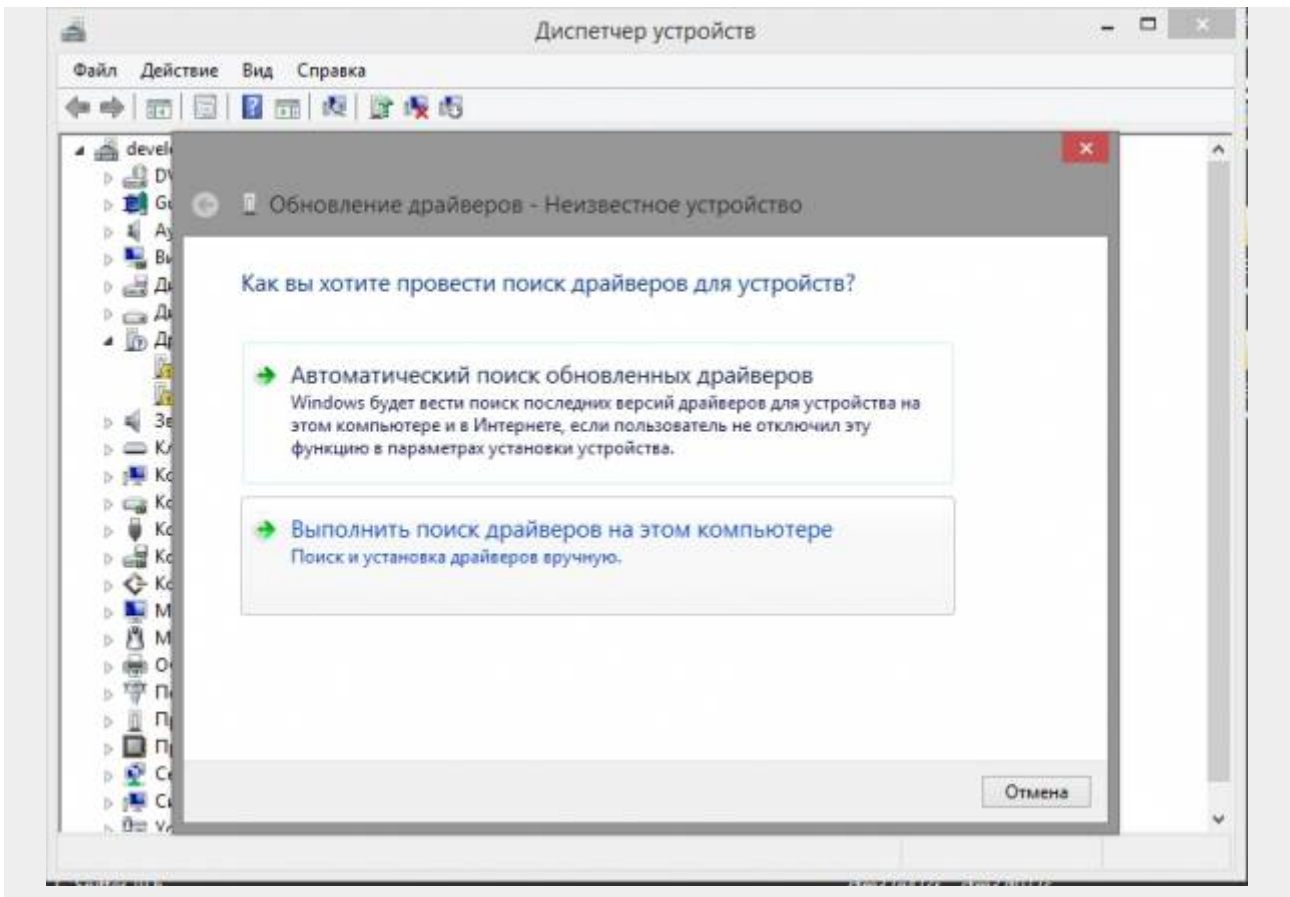
4. Найти в дереве новое устройство. Вызвать контекстное меню ПКМ. Нажать → Обновить драйверы...



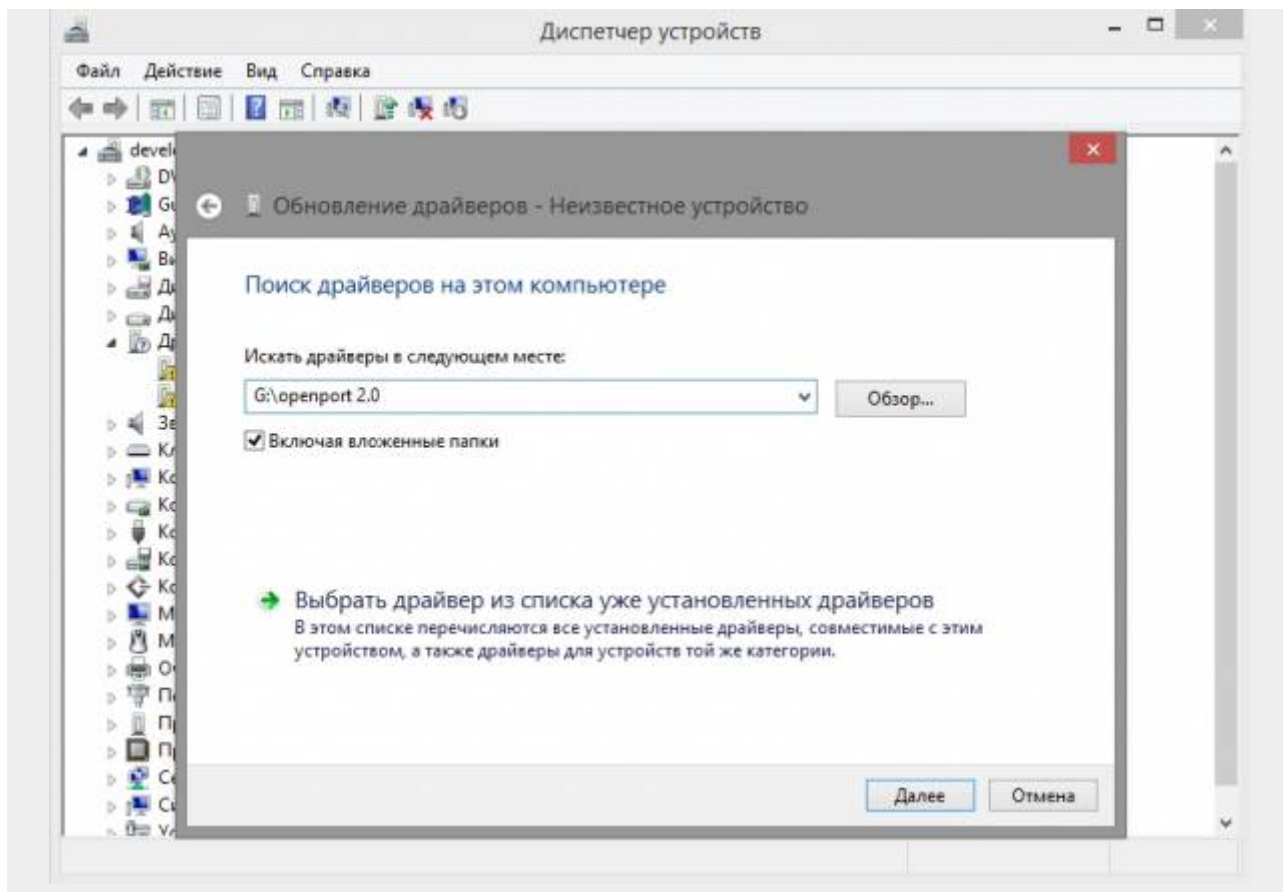
- При первом подключении адаптер может определяться Windows как устройство в разделе - Порты (COM и LPT). Устройство можно определить вставляя и вынимая USB шнур в разъем. Устройство которое будет пропадать и появляться в дереве Диспетчера устройств, будет соответствовать адаптеру. Именно у этого устройства нужно обновить драйвер на драйвер адаптера



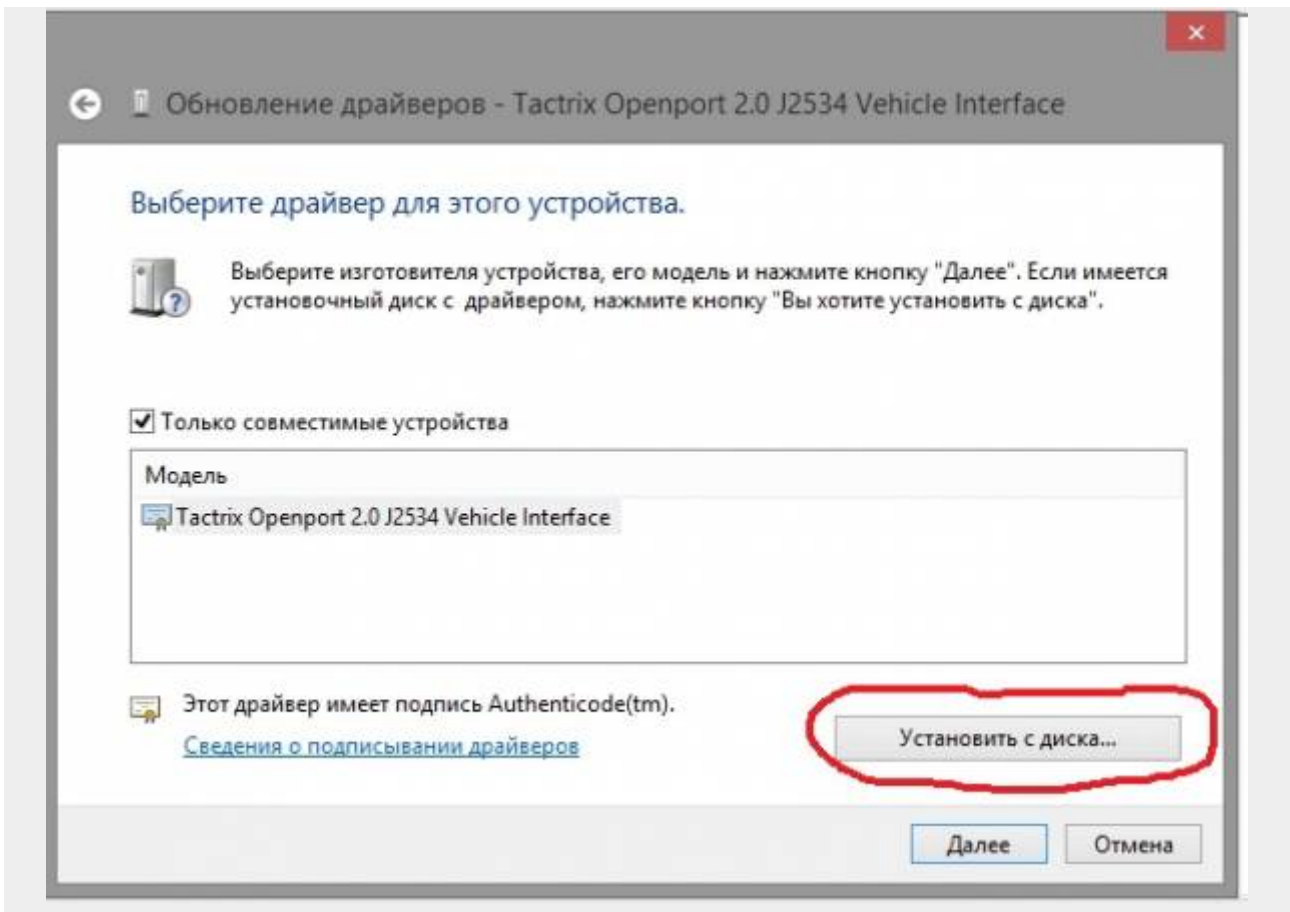
5. Выбрать → Выполнить поиск драйверов на этом компьютере.



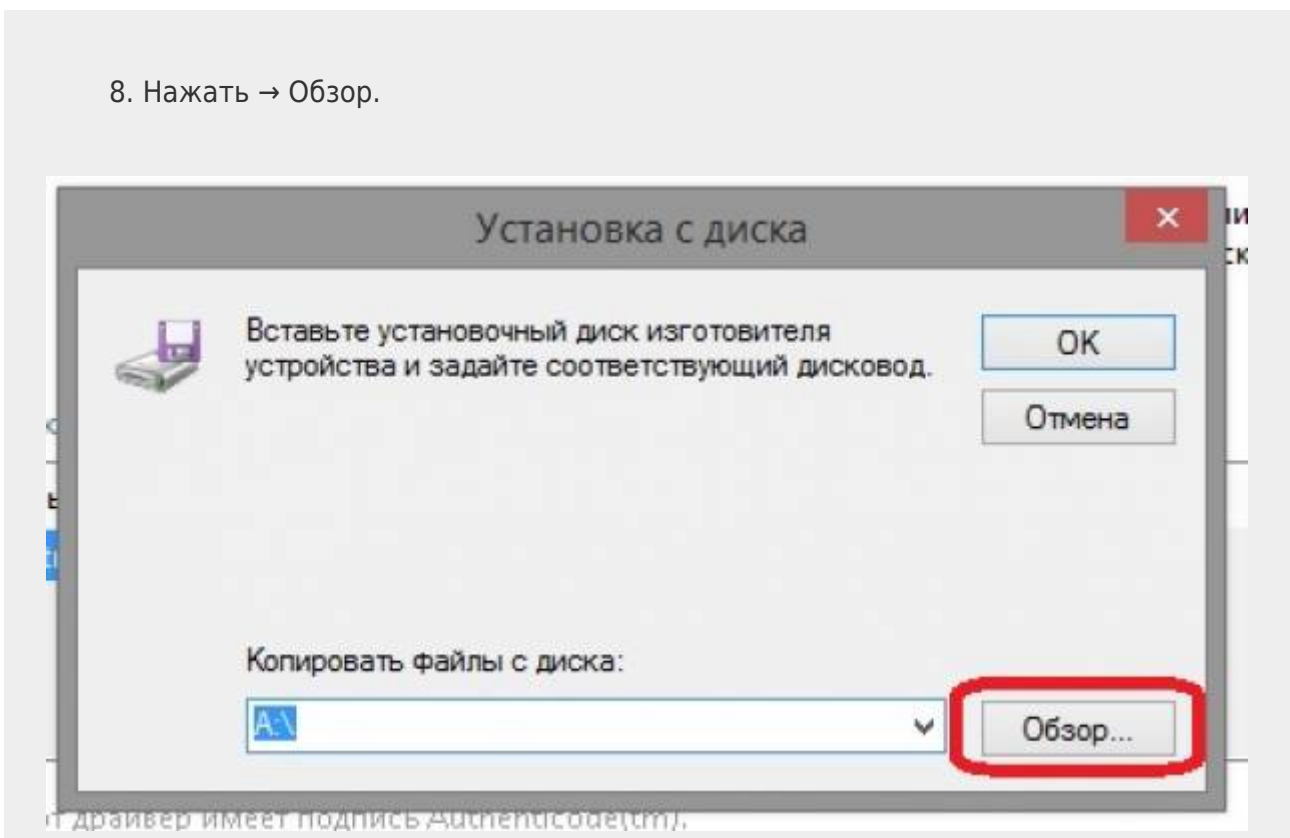
6. Нажать → Выбрать драйвер из списка уже установленных драйверов.



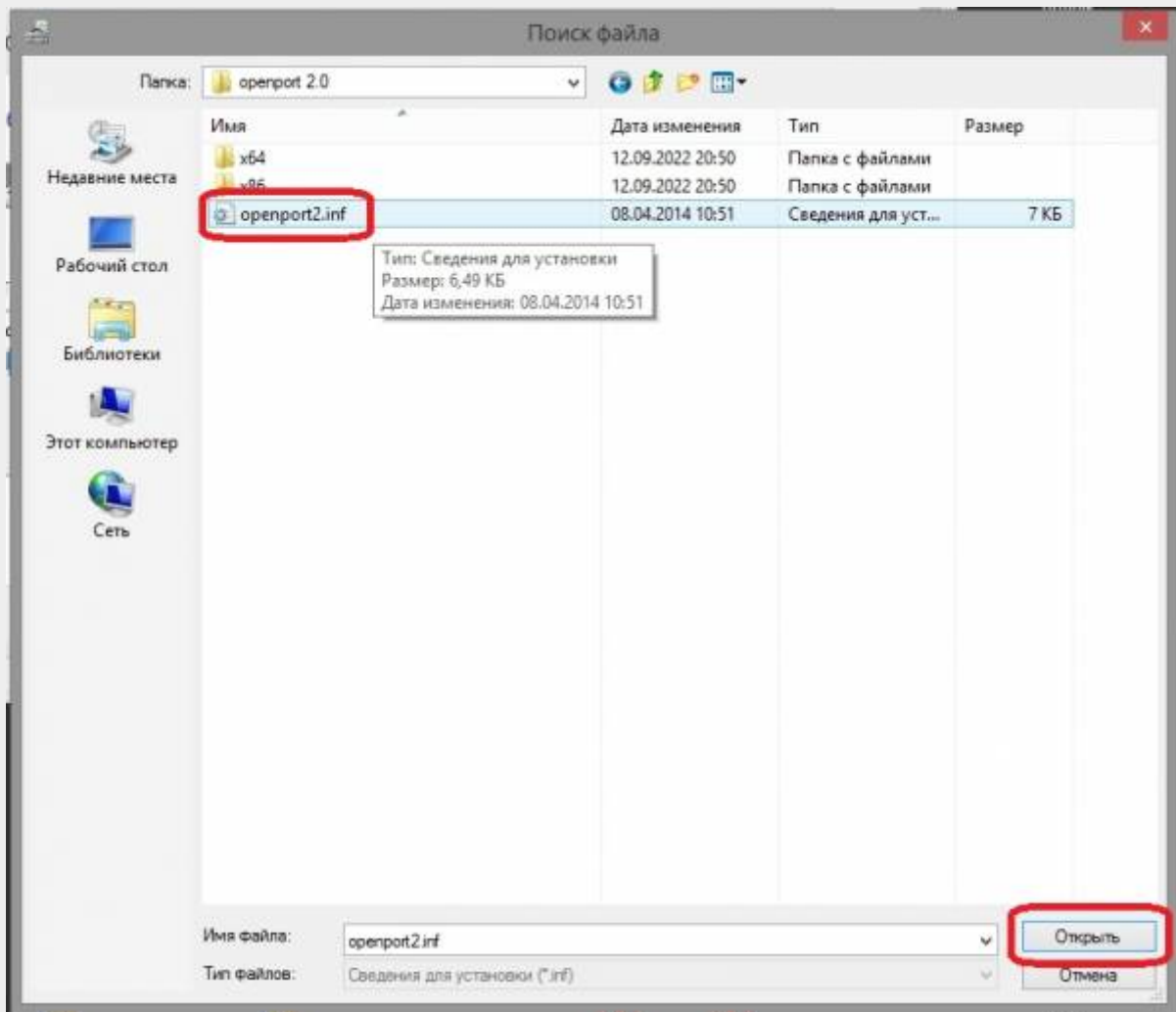
7. Нажать → Установить с диска → Далее.



8. Нажать → Обзор.



9. Выбрать файл установщик драйвера. Нажать → Открыть.



10. После процедуры установки драйвера, в Диспетчере устройств должен появиться адаптер OpenPort 2.0.

